



経理代行サービスのご提案

株式会社アイユーアソシエイツ



経理を安く抑えたい！
でも、変なところには頼みたくない・・・

そうお考えの経営者は沢山いらっしゃいます。

弊社は、そんな経営者の皆様に向けて

低価格と**高品質**にこだわってサービスを提供
する、**大手税理士法人**を母体とした
会計・経理アウトソーシング専門会社です。



会社概要

グループ概要



アイユーコンサルティンググループ

- ▶ 代表取締役社長: 岩永悠
- ▶ 代表取締役副社長: 出川裕基
- ▶ 設 立: 2015年4月1日(創業2013年4月1日)
- ▶ 従業員数: 105名(内 税理士21名 / 会計士2名)

グループ会社

- ▶ 株式会社アイユーアソシエイツ
- ▶ 税理士法人アイユーコンサルティング
- ▶ 株式会社IUCG
- ▶ 株式会社アイユーミライデザイン
- ▶ KOMODA・IU税理士法人
- ▶ アイユー公認会計士事務所
- ▶ アイユー行政書士事務所



アイユーアソシエイツ会社概要

会社概要

- ▶ 代表取締役: 竹田 清香 (税理士/業務DX推進士)
- ▶ 設 立: 2022年9月28日
- ▶ 従業員数: 7名 (内 税理士1名)
- ▶ 事業内容:
経理アウトソーシング、財務業務改善コンサルティング
経理DXリスキリング事業

代表自己紹介

大手都市銀行系証券会社にてプライベートバンキング事業に従事、
中堅中小企業オーナー、資産家を対象としたコンサルティング業務を行う。
その後税理士法人を経て、投資顧問会社ではIPO支援事業に従事
2018年に税理士法人アイユーコンサルティングへ参画



竹田 清香

株式会社アイユーアソシエイツ
代表取締役 / 税理士





アイユーコンサルティンググループが創る“ミライ”

アイユーコンサルティンググループは「今」の経営課題を解決するだけでなく、「未来」の経営の姿までを創り出す総合コンサルティングファームです。

相続事業承継 組織再編コンサルティング

相続・事業承継

相続対策・相続税申告

組織再編コンサルティング

経理アウトソーシング バックオフィスコンサルティング

経理アウトソーシング

バックオフィス改善コンサル

経理リスクリング

財務MAS/スタートアップ支援 M&Aアドバイザー

財務MAS監査

スタートアップ支援

M&Aアドバイザー



アイユーアソシエイツ事業コンセプト

経理アウトソーシング/業務改善コンサルティング/リスクリング事業は「**私たちにしかできないこと**」「**私たちだからできること**」に注力をしており大手税理士法人を母体とした専門性の高い付加価値サービス提供を行っております。

私たちにしか
できないこと

ビジネスプロセス
アウトソーシング事業
(BPOビジネス)

私たちだから
できること

業務改善コンサルティング
リスクリング事業

税務×会計×ITに特化した私たちだからできる中小中堅企業のための支援ビジネス

人手不足、経理DX教育不足を解消し、経営者の経営判断スピードを加速化させるサービス

Vision

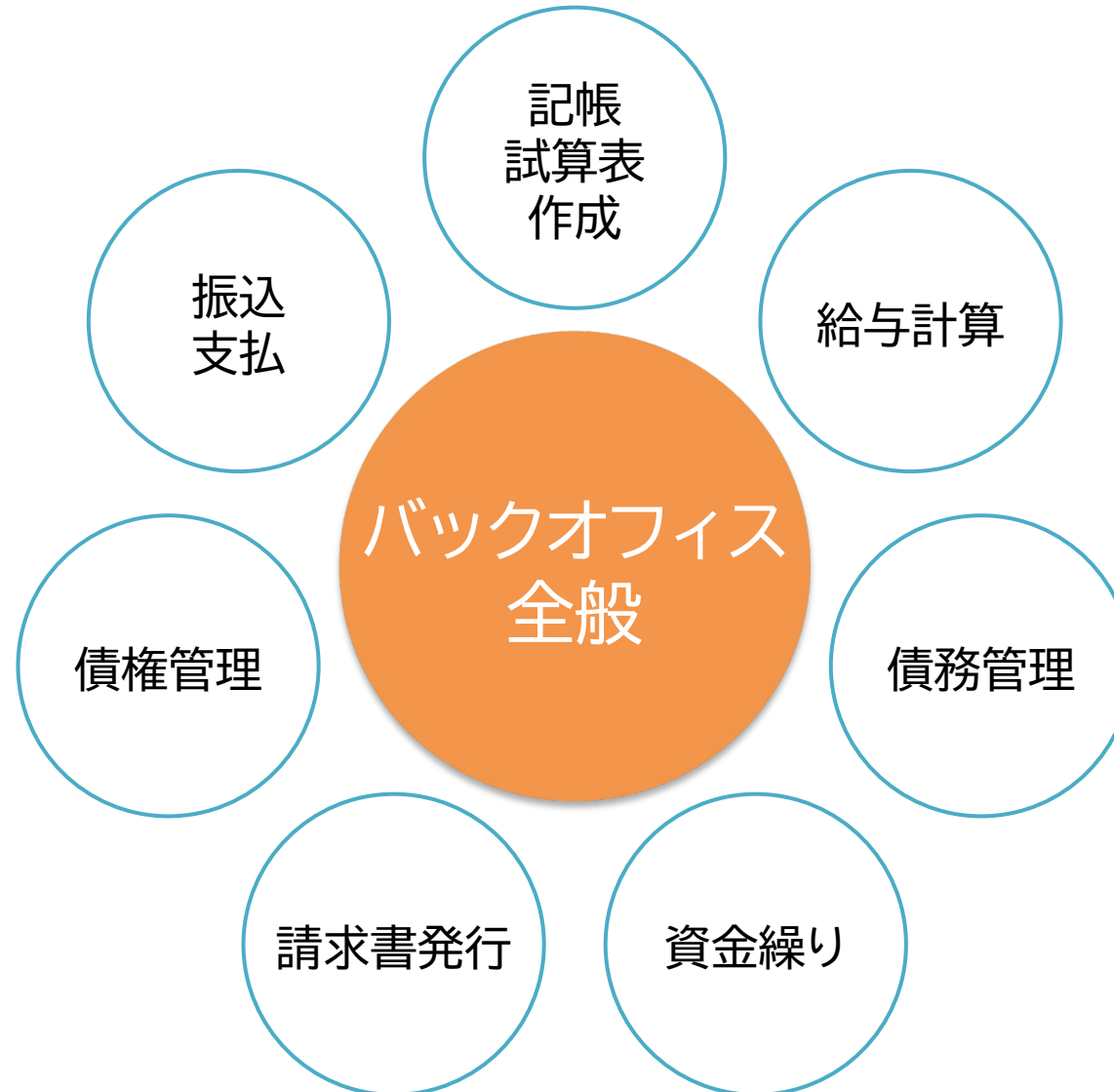
日本のミライに豊かさを

Mission

効率化により**業務の密度**を高め
価値ある時間を創造する



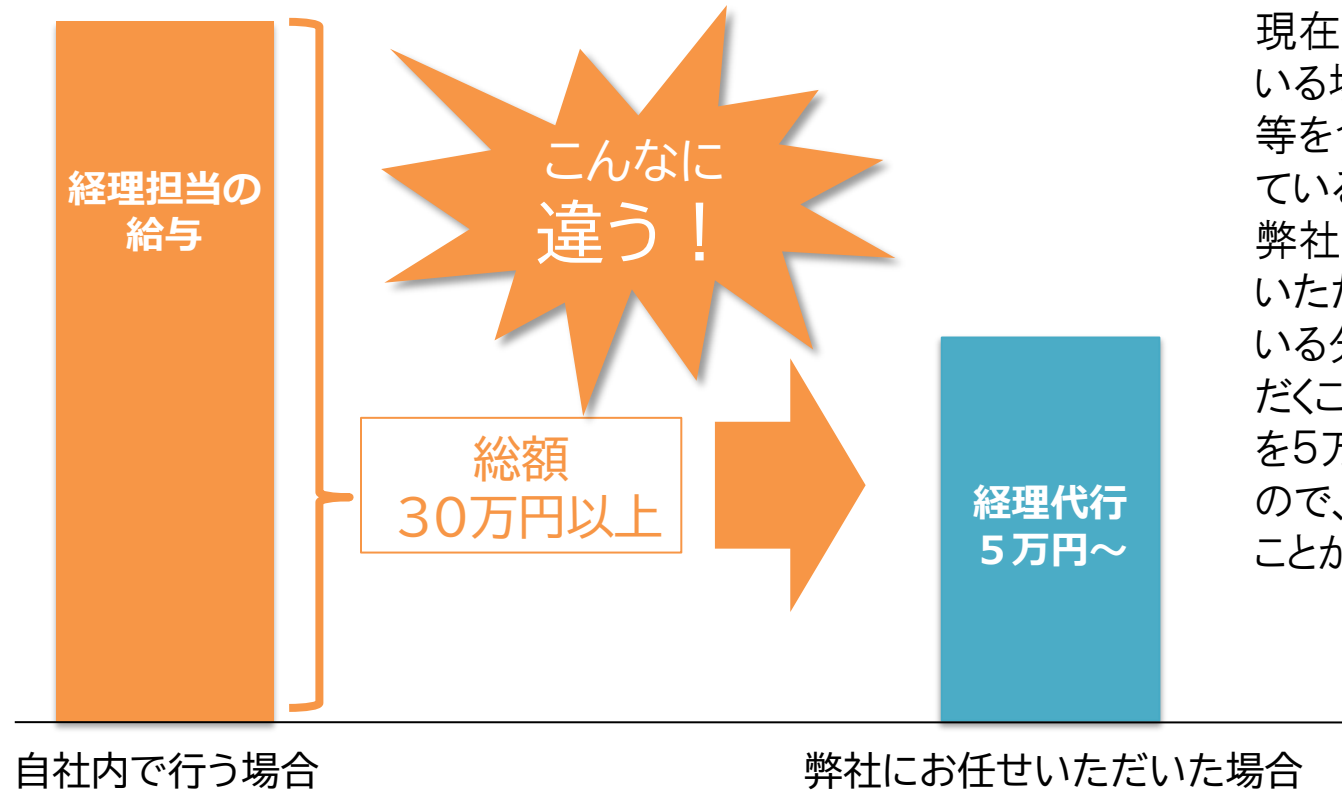
経理代行サービス案内





経理代行サービスとは

当サービスを利用するだけで、
御社の負担が**大きく改善**されるのです！



現在御社にて経理担当者を雇っている場合には給与及び社会保険料等を含めると40万円以上はかかっているのではないのでしょうか？
弊社の経理代行サービスをご利用いただけことでそれぞれが担当している分野を一括して代行させていただくことができる上に、毎月のコストを5万円〜に抑えることができますので、毎月の負担を大きく改善することができます。

料金表



[税抜]

項目	内容	料金
振込・支払代行	インターネットバンキングを利用した取引先への支払業務を代行するサービスです。ダイレクト納付を利用して、税金の納付も代行可能です。	10,000円～/月
記帳代行	領収書・請求書を基に会計ソフトへの取引入力を代行するサービスです。専門知識を持ったスタッフが迅速かつ正確に対応します。	10,000円～/月
請求書発行代行	得意先への売上請求書の作成、発送業務を代行するサービスです。発送業務は郵送、メール送信のどちらにも対応しています。	10,000円～/月
給与計算代行	勤怠データを基に給与計算業務を代行します。面倒な税金や社会保険料の計算にもう悩むことはありません。	20,000円 + 500円×人数



Step 1



電子帳簿対応ストレージ

領収書などをスキャンしてクラウドデータで共有をお願いします。

Step 2



 Chatwork

確認作業はチャットワークでやりとりをします。

Step 3

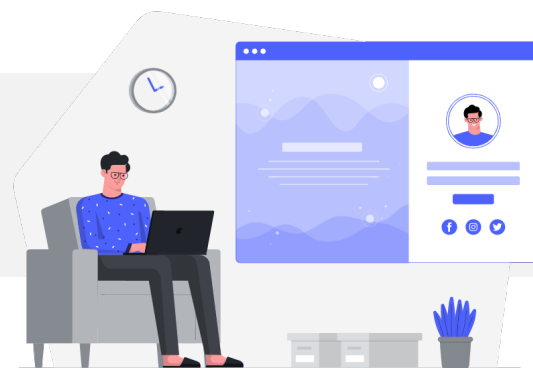


 Money Forward

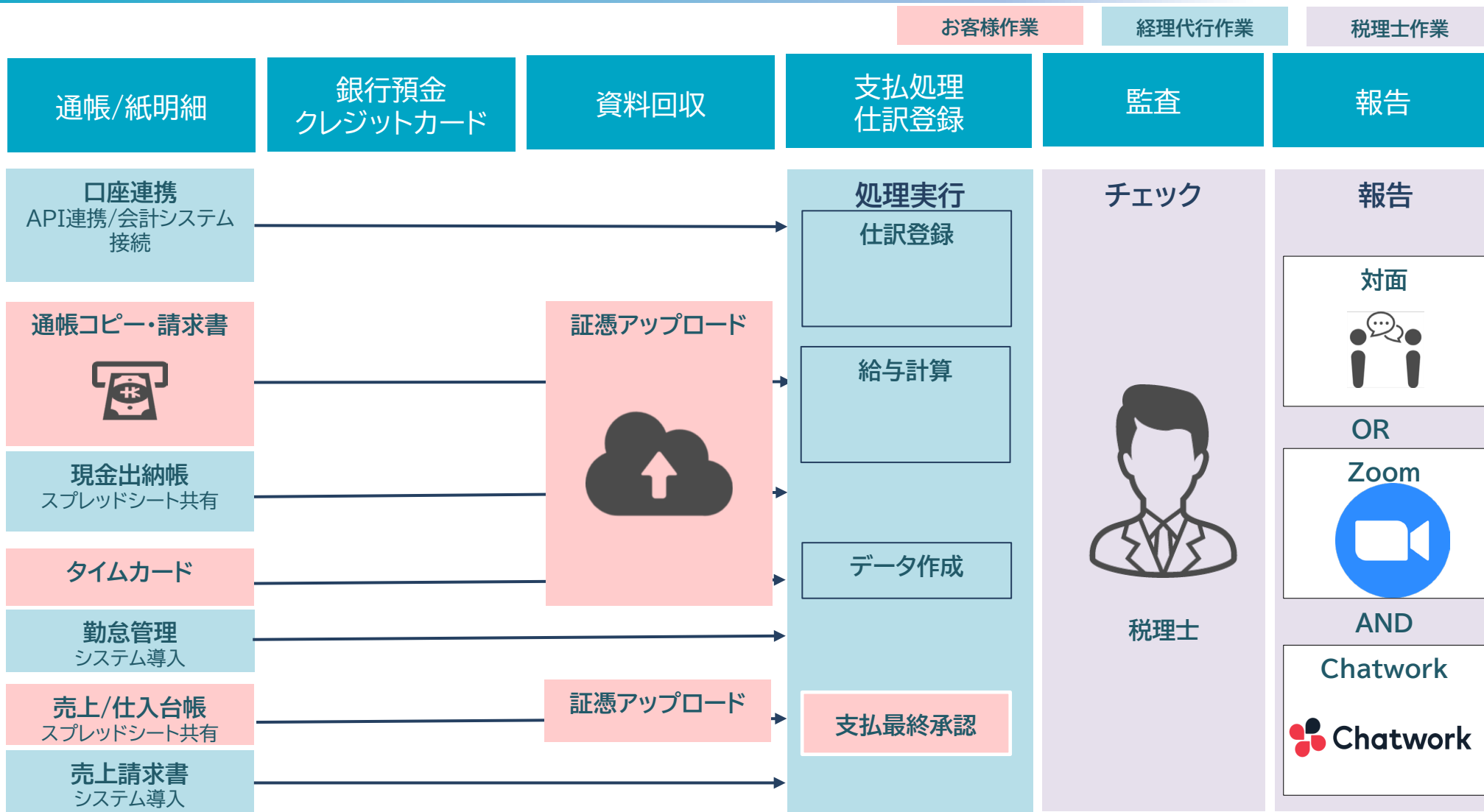
Money Forward クラウド

試算表レポートで経営状況を確認します。

クラウドサービスを活用し、遠隔でもスムーズかつ正確に経理代行を行います。
共有のクラウドボックスへ保存することでデータのやり取りも非常にシンプルに。



経理代行フロー②





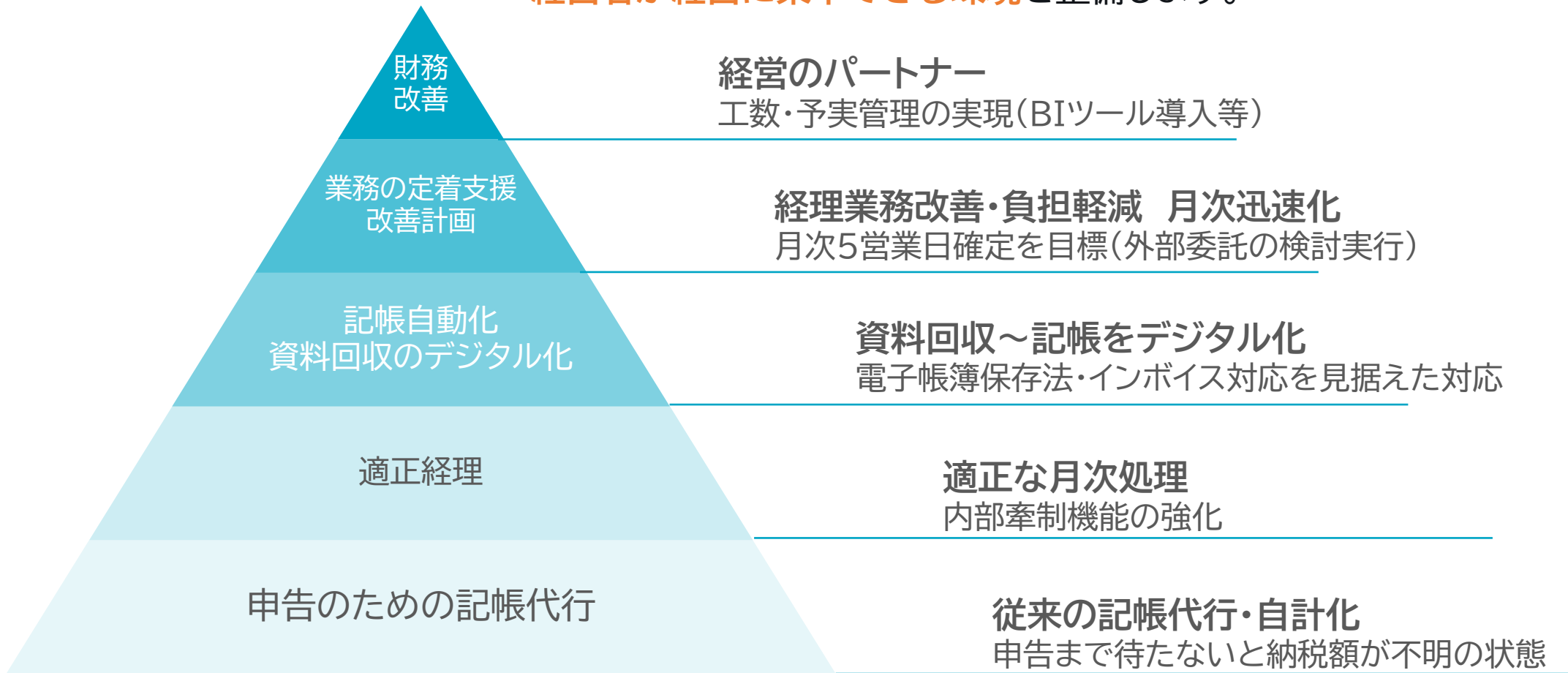
経理代行のメリット

コア業務への人材注入	貴社にご担当いただくのは、領収書や売上・仕入金額のわかる書類の準備だけです。経理・会計については会計のプロが正しい処理を行います。従業員の方はコア業務に専念することができます。
経理担当者の人件費削減	経理代行を導入した場合、経理担当者を雇った場合に対して年間300万円程度の人件費をカットすることができます。経理業務のノウハウを蓄積したプロが担当することにより、通常よりも効率的かつ安価に経理業務を行うことができます。
正確・迅速な損益把握	経理代行を導入することにより、経理のプロの手による迅速・確実かつ信頼できる経理業務を実現することが可能です。事業の状況を反映した数値をすばやく把握することができるので、スピーディーな経営判断が可能になります。
金融機関からの信頼上昇	経理をプロに任せることにより、経理書類に対する信頼度が上昇します。その結果、金融機関からの信頼を得ることが可能になります。
お客様のご希望に応じたアウトソーシング設計	基本的なサービスの型をご用意させていただいておりますが、お客様の業種や規模、その他のご要望に応じて、自由にアウトソーシングサービスを設計していただくことができます。
訪問型サポートによる安心・的確なサポート	当社では、訪問型サービスもご提供させていただいております。定期的にお話しさせていただくことで、お客様からのご要望に迅速にお応え致します。同時に、次回からのサービス充実に活用させていただいております。



会社のミライを創る4Step

経理アウトソーシング/業務改善コンサルティング/リスクリング事業は「中小企業経営者の右腕として」
経営者が経営に集中できる環境を整備します。





経理代行導入時に比較する3つのコスト

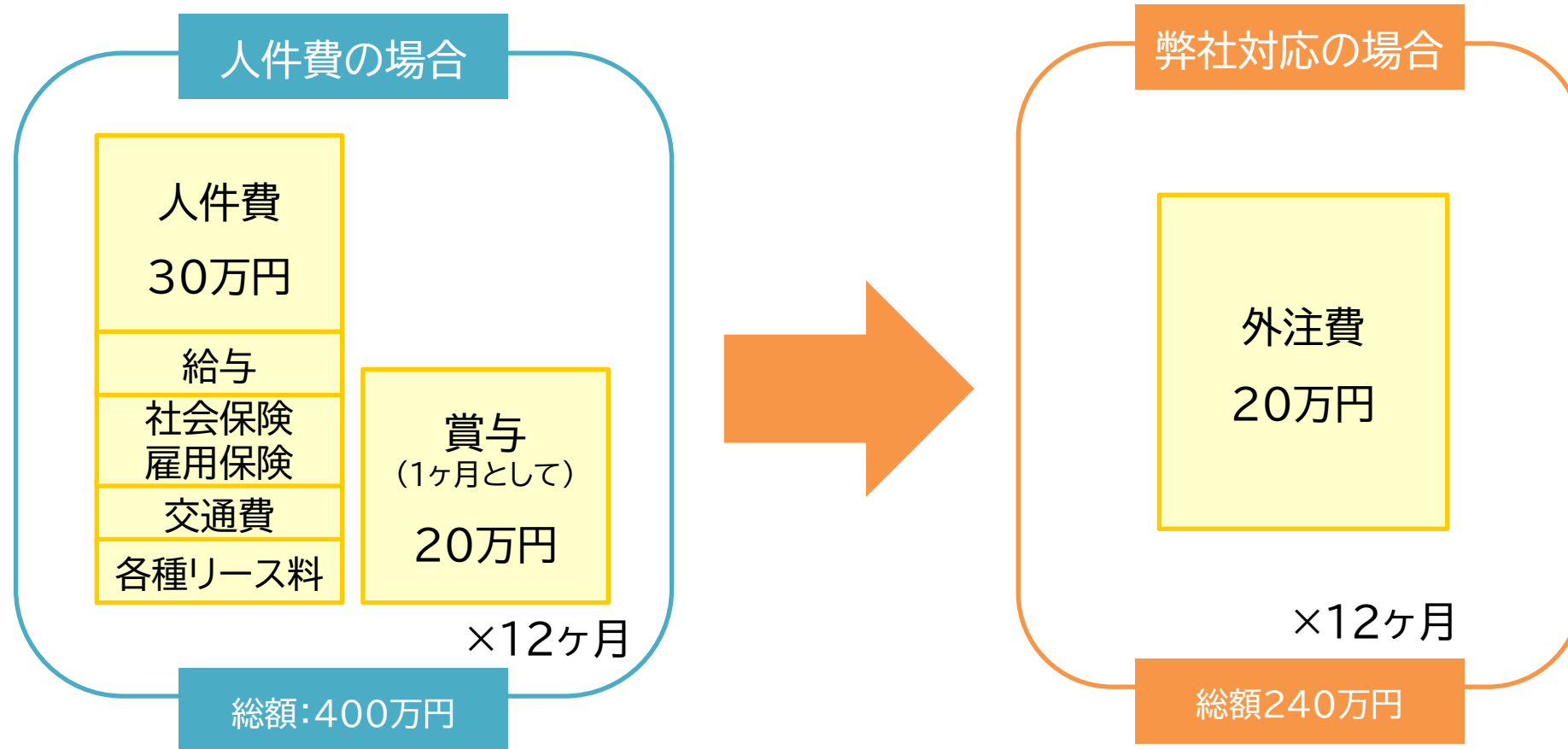
1. 年間の経理担当の person 費(保険・交通費等含む)
2. 採用するためのコスト(広告実費・面接時間)
3. 経理のミスによる損失コスト(経理品質)

上記のコストを比較して導入をご検討ください！



経理代行導入時に比較する3つのコスト

1. 年間の経理担当の person 費 (社会保険・交通費等含む)
⇒ 月額30万円の person 費と外注費のコスト比較



経理を採用すると人件費以外にも様々なコストが発生します！



2. 採用するためのコスト(広告実費・面接時間)

採用にかかる集客コスト

- ・ハローワーク:0円
- ・求人広告(チラシ):10万円
- ・求人広告(WEB):10万円～

面接時間

- ・1件あたり1時間程度×面接数

⇒上記のような時間的・金銭的成本が発生！
採用の度に何度も繰り返しコストがかかってしまう・・・

経理代行ならこうしたコストが全く必要なくなります！

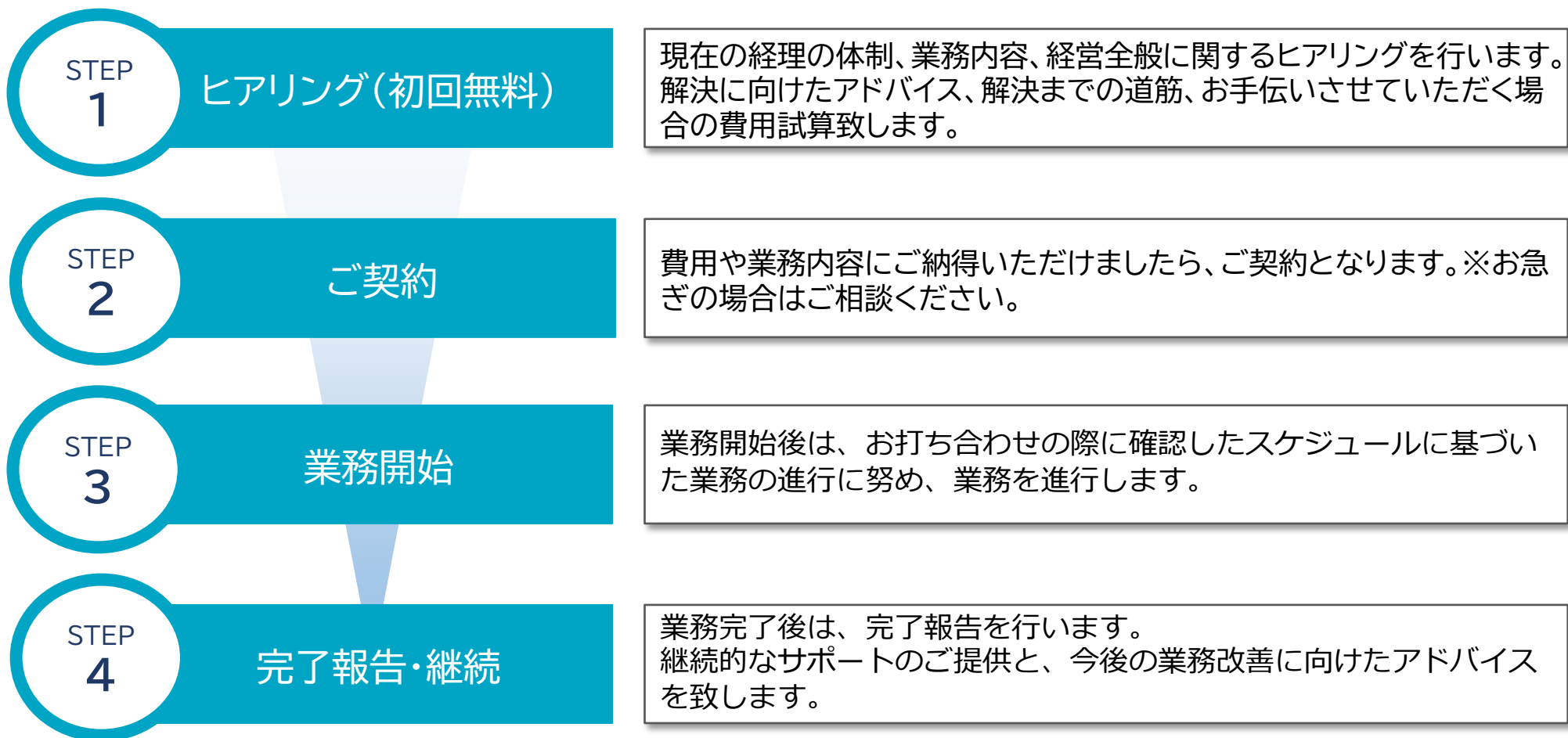


3. 経理のミスによる損失コスト(経理品質)

経理で起こりうるトラブル例

- ・一度処理したものを二度処理してしまう(二重計上)
- ・請求するはずのものが漏れてしまう・・・
- ・請求書を送ったはずが届いていない・・・
- ・予定日に支払いを忘れてしまう・・・(支払い漏れ)
- ・未収案件の発見が遅れ、回収不能に・・・
- ・消費税の計上が抜け、数字が大きくなりすぎてしまう・・・
- ・間違った金額を請求して先方とトラブルに・・・
- ・経費の計上を間違え、会計事務所から怒られる・・・

専門家による対応により、経理トラブル発生頻度が大きく低下！



日本のミライに豊かさを

株式会社
アイエー
JILU TIGER GAMES